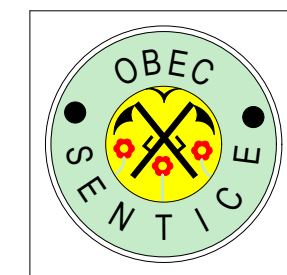
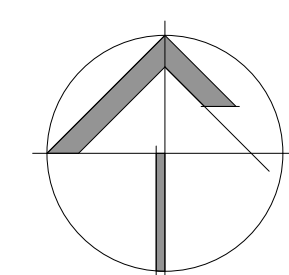
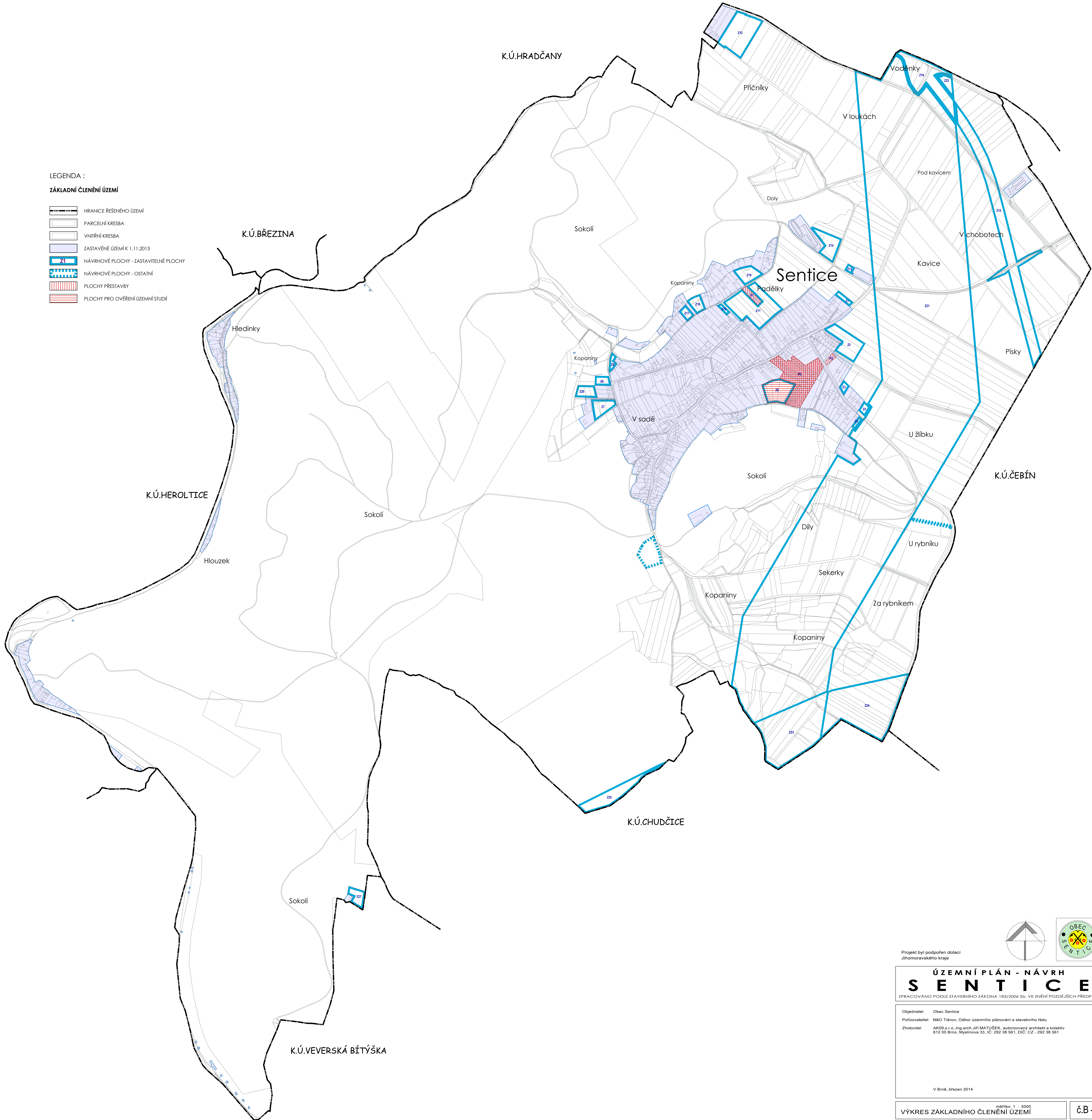


LEGENDA :

ZÁKLADNÍ ČLENĚNÍ ÚZEMÍ

-  HRANICE ŘEŠENÉHO ÚZEMÍ
-  PARCELNÍ KRESBA
-  VNITŘNÍ KRESBA
-  ZASTAVĚNÉ ÚZEMÍ K 1.11.2013
-  NÁVRHOVÉ PLOCHY - ZASTAVITELNÉ PLOCHY
-  NÁVRHOVÉ PLOCHY - OSTATNÍ
-  PLOCHY PŘESTAVBY
-  PLOCHY PRO OVĚŘENÍ ÚZEMNÍ STUDIÍ



Projekt byl podpořen dotací
Jihomoravského kraje

ÚZEMNÍ PLÁN - NÁVRH
S E N T I C E
ZPRACOVÁNO PODLE STAVEBNÍHO ZÁKONA 183/2006 SB. VE ZNĚNÍ POZDEJŠÍCH PŘEDPISŮ

Objednatel: Obec Sentice
Pořizovatel: MÚÚ Tisnov, Odbor územního plánování a stavebního řádu
Zhotovitel: AK09 s.r.o., Ing. arch. Jiří MATUŠEK, autorizovaný architekt a kolektiv
612 00 Brno, Myslínova 33, IČ: 292 38 561, DIČ: CZ - 292 38 561

V Brně, březen 2014

VÝKRES ZÁKLADNÍHO ČLENĚNÍ ÚZEMÍ měřítko 1 : 5000

Č.B - 1